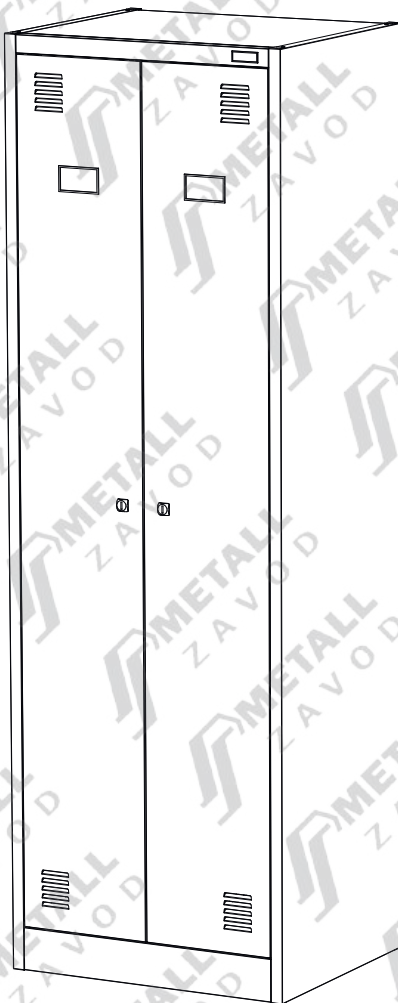


ИНСТРУКЦИЯ ПО СБОРКЕ

Шкафы серии

ШРК-Е

ART. SHRKE22600.17022025

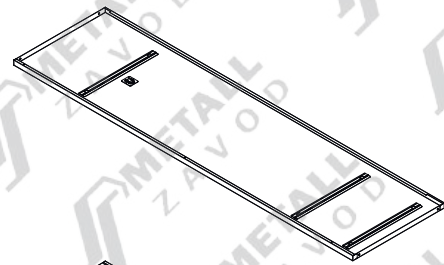
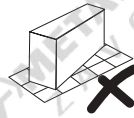
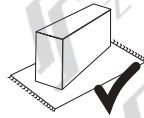
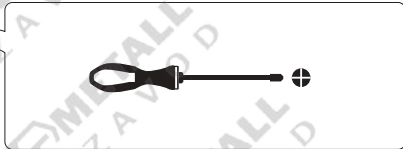


ВНИМАНИЕ!

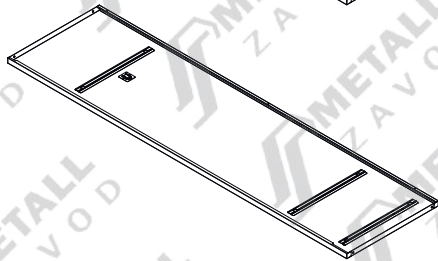
После вскрытия упаковки, перед началом сборки, проверьте наличие комплектующих согласно инструкции по сборке! Рекламации принимаются только при наличии этикетки с упаковки и инструкции по сборке. Сохраняйте данную информацию до начала эксплуатации изделия.

Предприятие оставляет за собой право изменения конструкции с целью улучшения потребительских качеств изделия. Вследствие постоянного совершенствования конструкции изделий и улучшения технологического процесса между инструкцией по сборке и изделием могут наблюдаться некоторые различия, не снижающие потребительских качеств продукции.

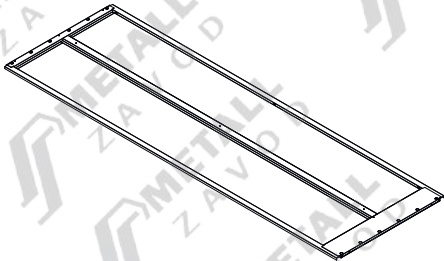




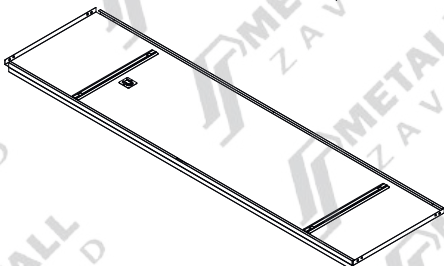
1
x 1



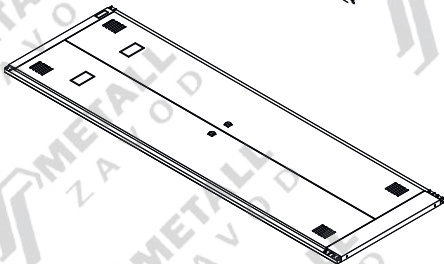
2
x 1



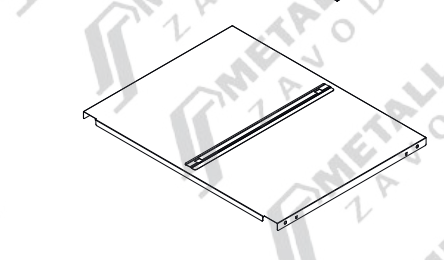
3
x 1



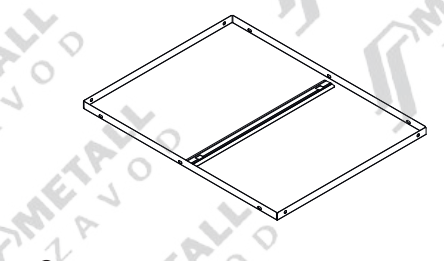
4
x 1



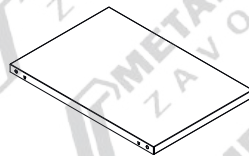
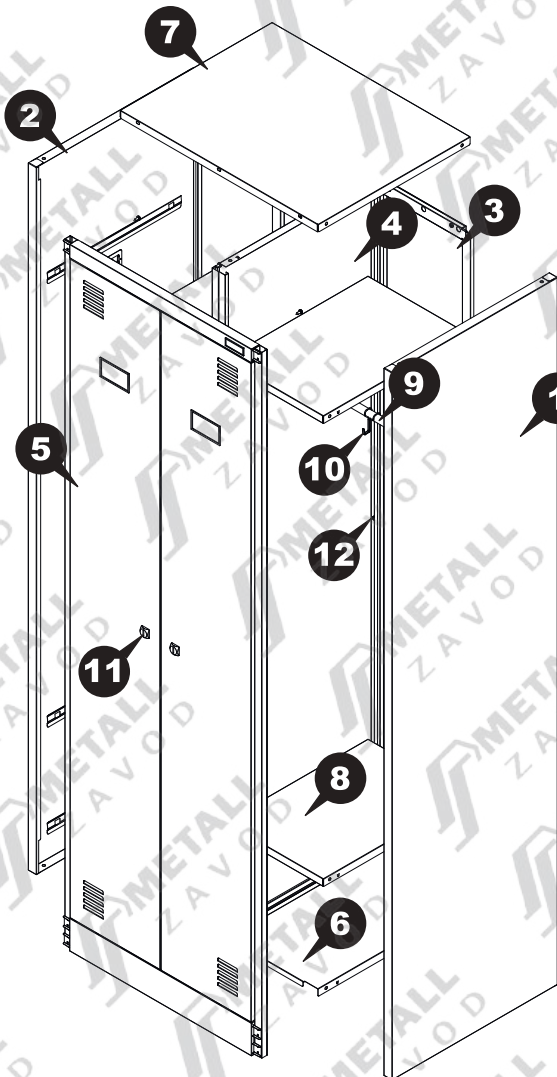
5
x 1



6
x 1



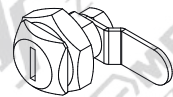
7
x 1



8
x 4



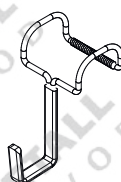
9
x 2



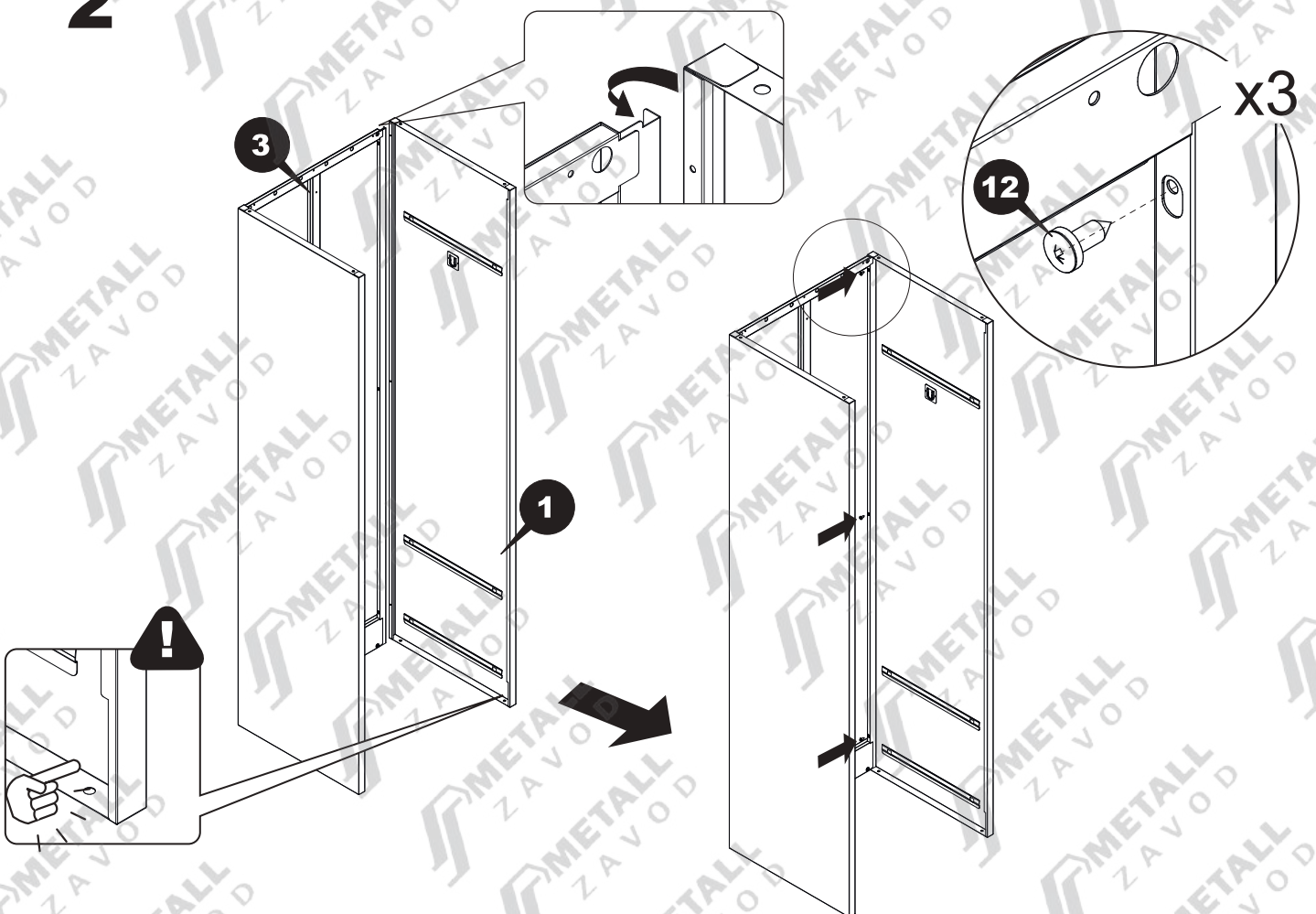
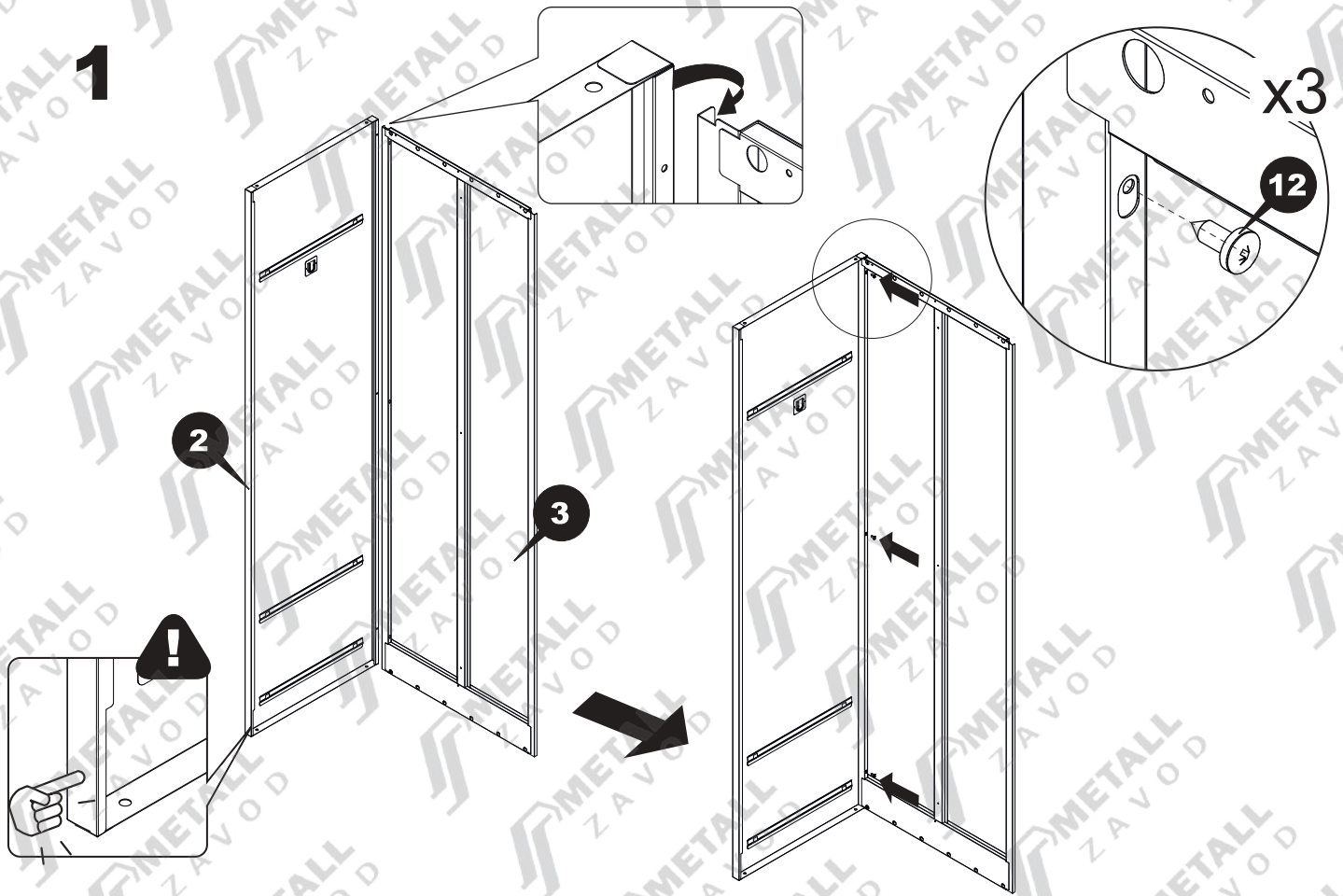
11
x 2



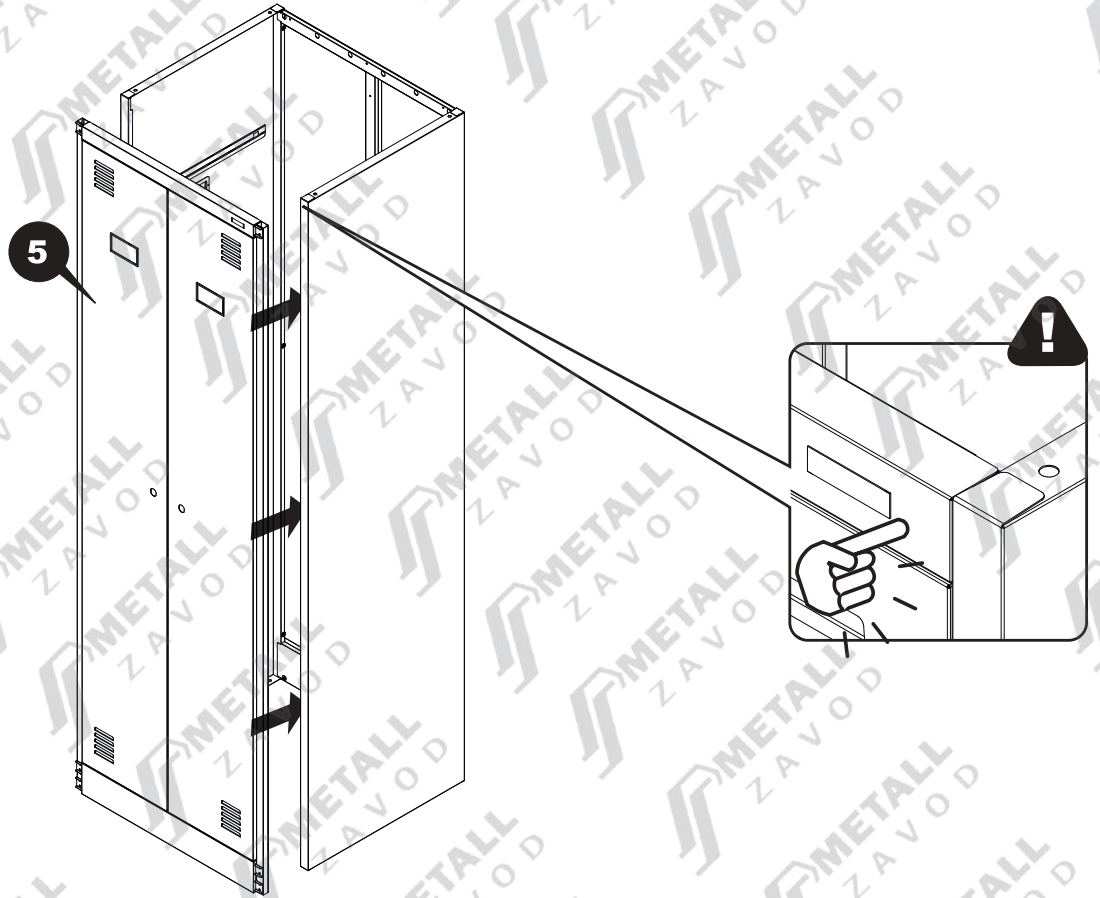
12
x 16



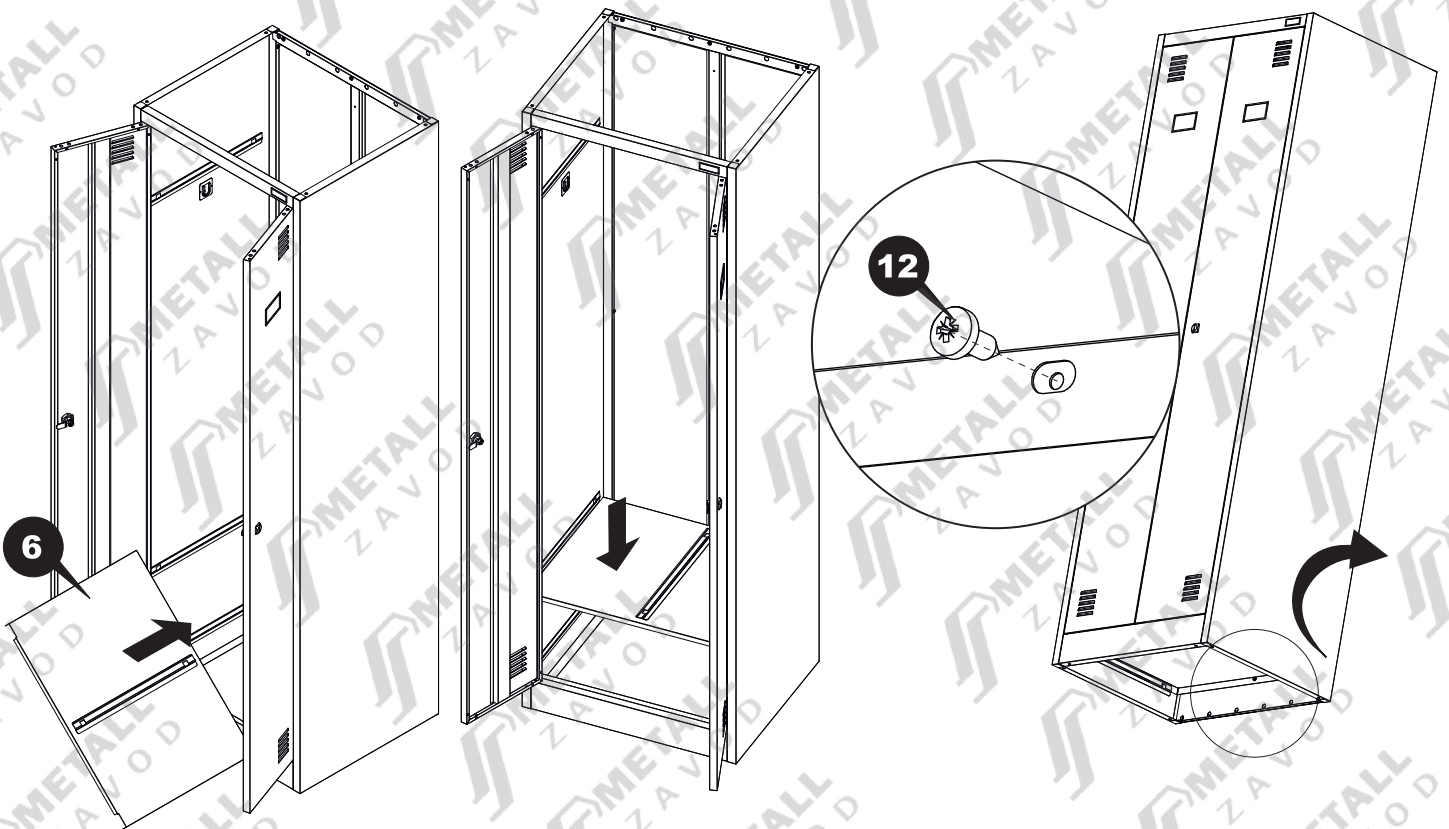
10
x 4



3

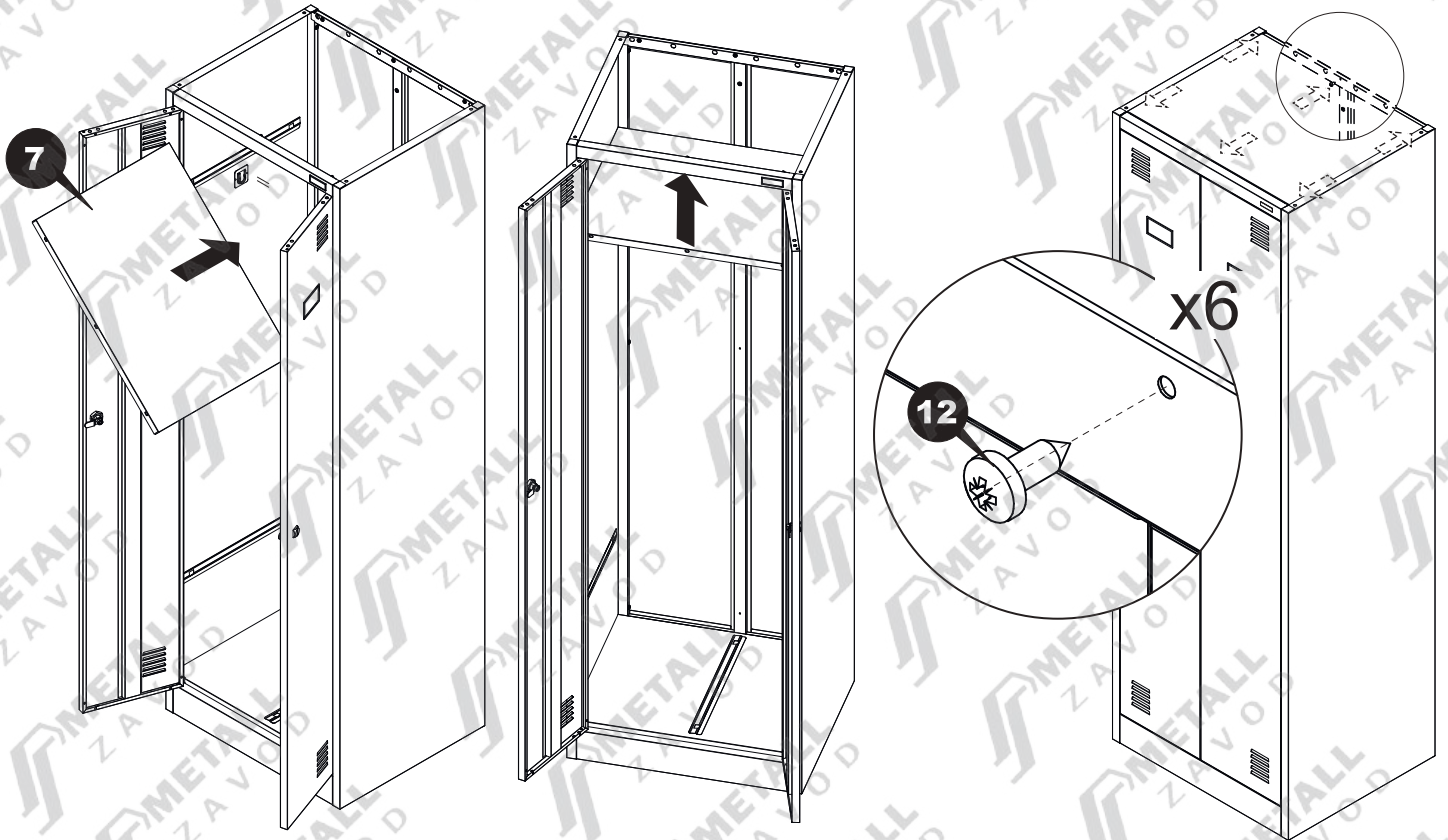


4

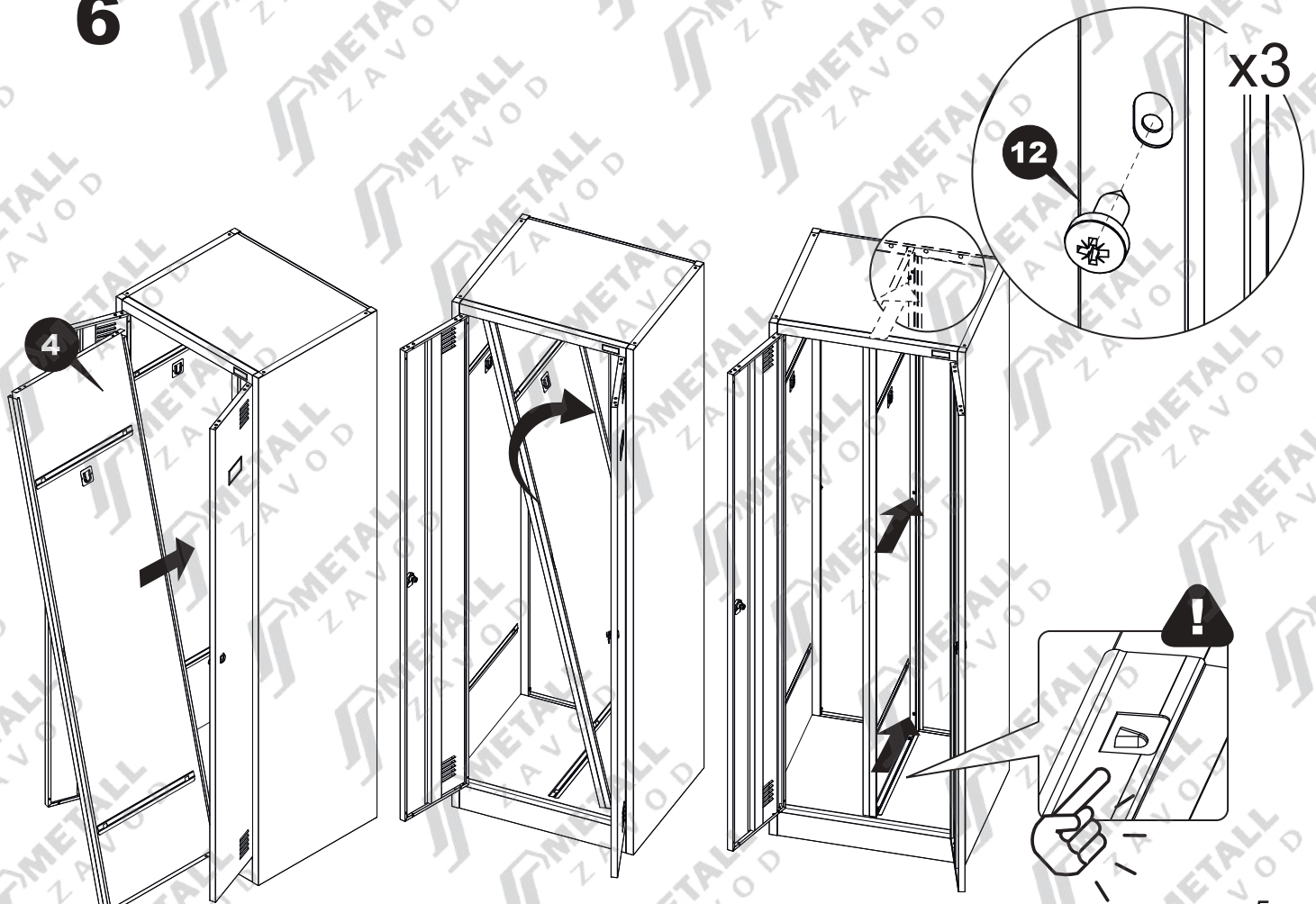


4

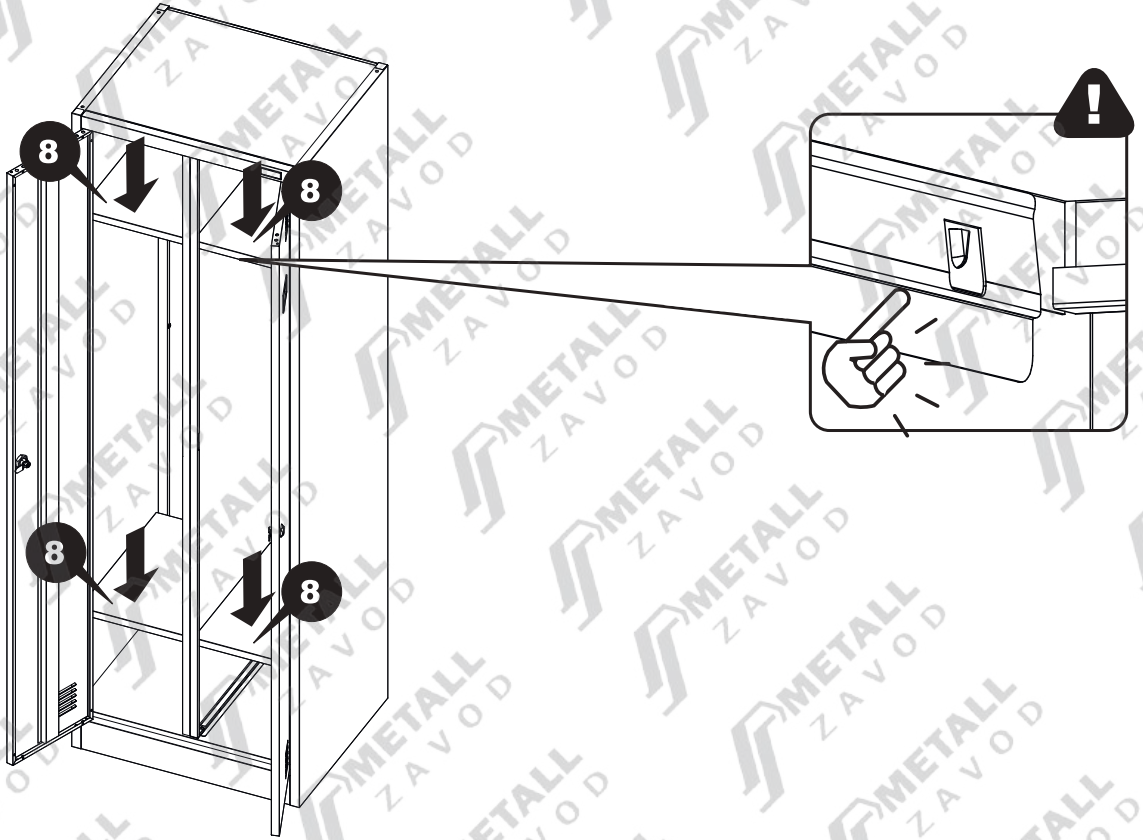
5



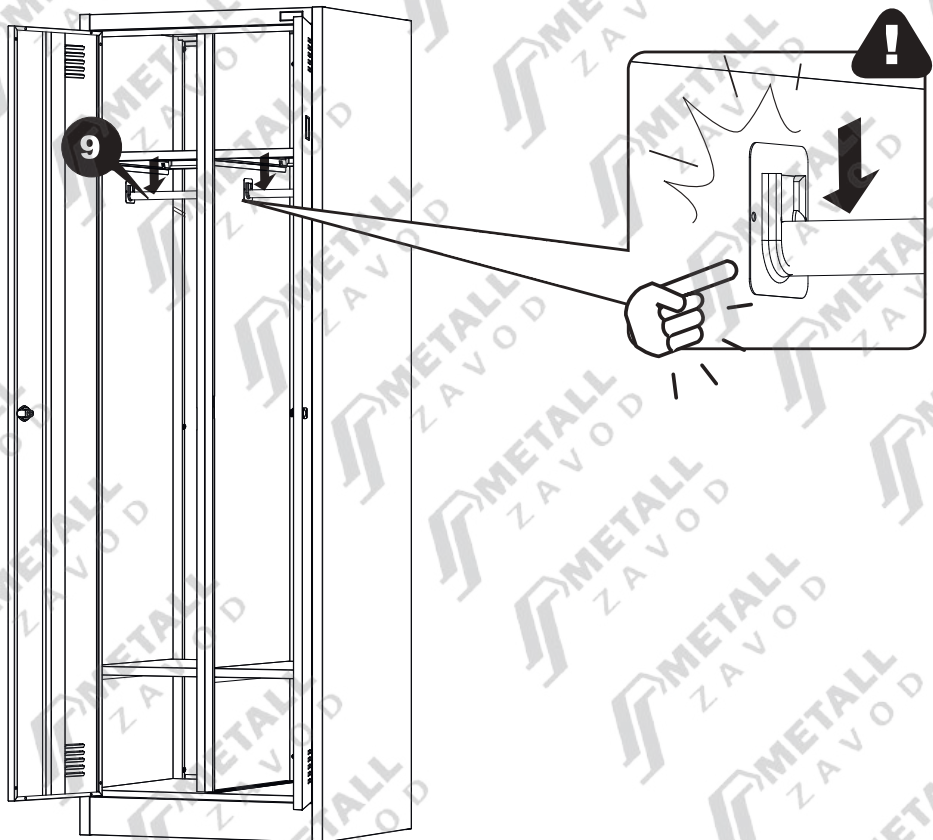
6



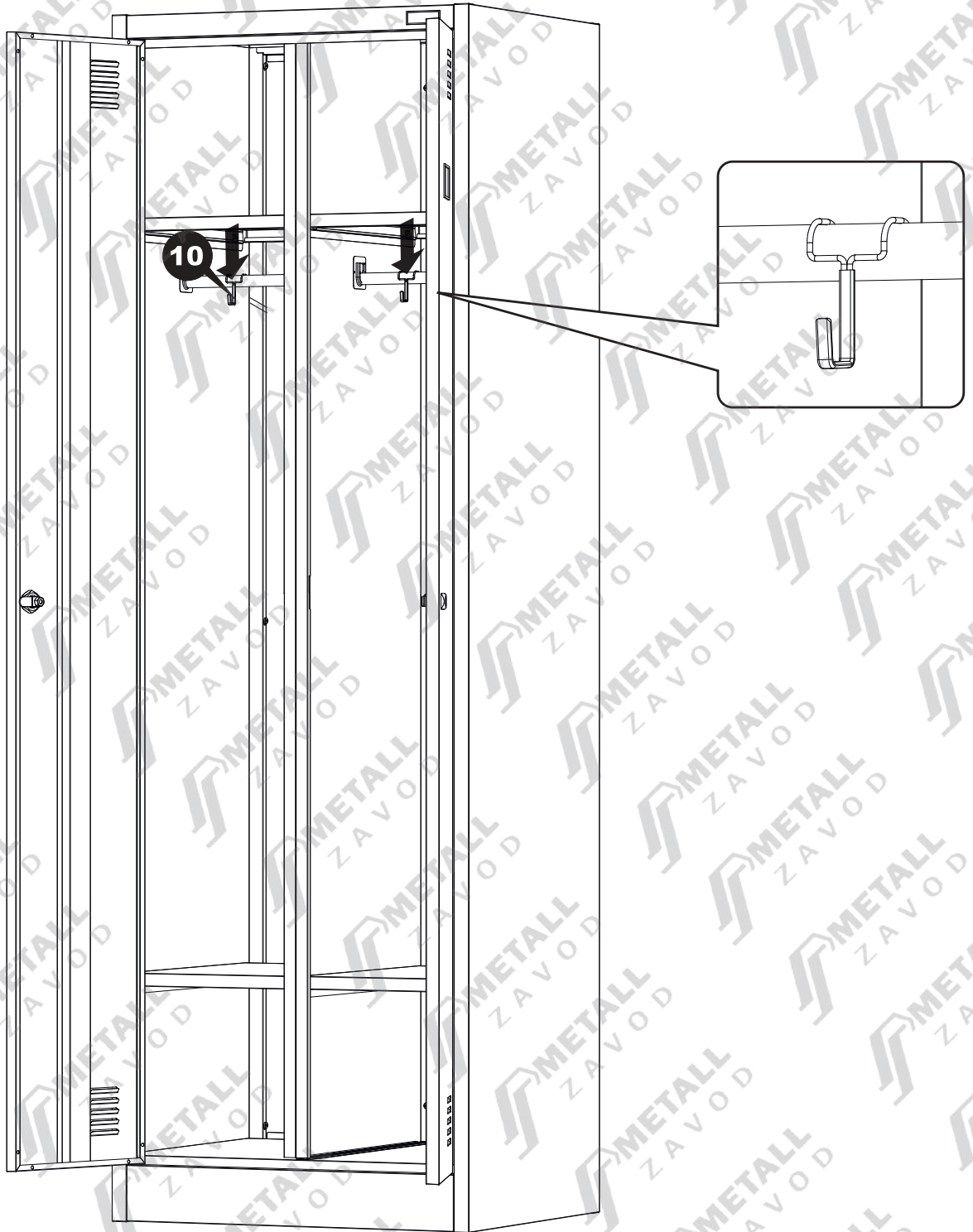
7



8



9



1. Назначение изделия.

Применяется для обустройства социальных зон производственных предприятий, офисов, спортивных клубов, медицинских, военных, образовательных учреждений и т.д.

2. Технические характеристики и комплектность.

Стандартная поставка- в разобранном виде в картонной коробке с необходимой фурнитурой.

Сборка - с помощью саморезов.

Открывание дверей шкафов-правое/левое. Угол открывания дверей не менее 110 гр.

Замок (стандартно)-почтовый повышенной секретности

Покрытие-краска полимерная порошковая.

3. Указание мер безопасности. Транспортирование и хранение.

3.1. Перед эксплуатацией шкафа необходимо внимательно ознакомиться с данным руководством

3.2. Запрещается использовать шкаф, собранный с отступлением от инструкции по сборке шкафов.

3.3. Шкаф эксплуатировать строго в вертикальном положении.

3.4. Хранить и транспортировать шкафы следует только в заводской упаковке.

3.5. Складирование шкафов в упаковке друг на друга не более 4 штук.

Транспортировать шкафы только в вертикальном положении.

Шкафы предназначены для эксплуатации в закрытых помещениях в интервале температуры окружающей среды от 0 С до 30 С при относительной влажности воздуха 45-80%

3.6. Полы в помещениях должны соответствовать требованиям нормативных документов:

- СНиП 2.03.13-88 «Полы»

- РЕКОМЕНДАЦИИ по проектированию полов(СНиП 2.03.13 - 88 «Полы»)

МДС 31-1.98(АО ЦНИИ пром. зданий).

4. Гарантийные обязательства. Свидетельство о приёмке

4.1. Предприятие-изготовитель гарантирует нормальную работу шкафа в течении 12-ти месяцев с даты продажи, при соблюдении потребителем условий эксплуатации, правил хранения и транспортировки, указанных в данном руководстве.

4.2. Завод принимает претензии по качеству продукции в течении одного года после продажи. Предприятие оставляет за собой право изменения конструкции с целью улучшения потребительских качеств изделия. Вследствие постоянного усовершенствования конструкции изделий и улучшения технологического процесса между паспортом и изделием могут наблюдаться некоторые различия, не снижающие потребительские качества продукции

4.3. При предъявлении рекламаций необходимо приложить «Свидетельство о приёмке».

4.4. Предприятие-изготовитель не несёт ответственности за несоблюдение условий эксплуатации, правил хранения и транспортировки.

4.5. Шкаф соответствует ТУ 31.01-077-76628652-2022.

Свидетельство о приемке

Упаковщик Мастер участка упаковки

_____ // _____ //

Штамп ОТК Дата упаковки

« __ » _____ 20__ г.

Дата продажи « __ » _____ 20__ г.

Подпись продавца Ваш региональный дилер

_____ // _____ //